

A 4 settimane di vita eseguiamo un'ecografia delle anche. Perché ?

Diversamente da altri organi del neonato, l'*articolazione dell'anca non è ancora completamente maturata*. L'acetabolo e la testa del femore si ossificano ulteriormente nel corso delle prime 6 – 12 settimane di vita.

Se la configurazione dell'osso dell'acetabolo non è completa o ritardata sussiste il *pericolo che la testa del femore non resti ben centrata* e che l'acetabolo si deformi durante la crescita. Questo comporta la comparsa precoce di artrosi dell'adulto. Il femore che si sposta nell'acetabolo può lussare e quindi portare alla zoppia.



Con l'**ecografia precoce delle anche secondo il metodo di Graf** possiamo diagnosticare una *lussazione* (spostamento), una *displasia* (acetabolo appiattito) o uno *sviluppo ritardato* della configurazione dell'anca. Dal 2 %

al 4% della popolazione soffre di una displasia, lo 0.5 % di una lussazione delle anche. E' 7 x più frequente nelle bambine, ha sovente una familiarità. E' più frequente in bambini nati in posizione podalica.

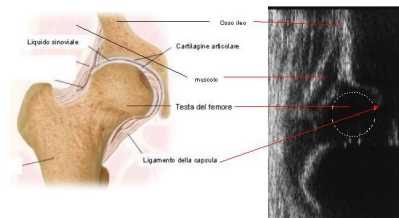
L'ECOGRAFIA DELLE ANCHE



La *radiografia del bacino* evidenzia solo le strutture ossee, quindi è tardiva. In questo esempio vediamo una lussazione dell'anca destra diagnosticata a 6 mesi di vita. La testa

del femore è spostata in alto, deformata e il nucleo osseo è ancora assente.

In Austria, Germania e Svizzera si pratica lo *screening sonografico delle anche secondo il metodo di Graf*, pubblicato e standardizzato nel 1983. Con questo metodo si riesce a documentare precocemente e con precisione il grado di maturazione delle strutture ossee e cartilaginee dell'anca.



Questa indagine viene eseguita nel nostro studio medico. Il Dott. D'Apuzzo la esegue di routine dal 1991 e ha la formazione e la qualificazione necessaria.

Dott. med. Vincenzo D'Apuzzo, CH-6850 Mendrisio